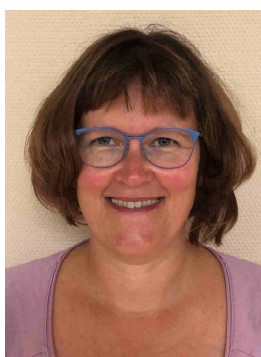


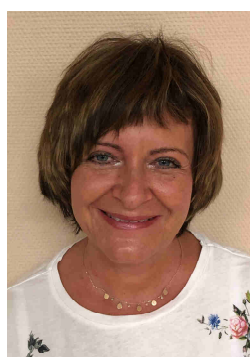
Wir bieten Beratung und Hilfe bei Problemen im persönlichen, familiären und schulischen Bereich. Wir unterstützen bei der Klärung von Konflikten, die Einzelne oder auch die Klasse betreffen. Unser Gesprächsangebot gilt für Schülerinnen und Schüler, Studierende, Kolleginnen und Kollegen. Unser Angebot ist offen, ohne Vorbedingungen und freiwillig. Wichtig ist eine Vertrauensbasis: Es besteht eine absolute Schweigepflicht unsererseits. Unsere jeweiligen Beratungsschwerpunkte sind unten aufgeführt.

Ihr erreicht uns in den Pausen in den Lehrerzimmern, per wtkedu-E-Mail (vorname.nachname@bsg.wtkedu.de oder beratungszentrum@bsg.wtkedu.de), über die Klassenlehrerinnen und -lehrer sowie in den Räumen G010 oder 316 (Sprechzeiten siehe Aushänge).



Kirsten Cloth

- Beratung
- Suchtprävention
- Mediation



Aleksandra Nieroba

- Verbindungslehrerin
- Beratung



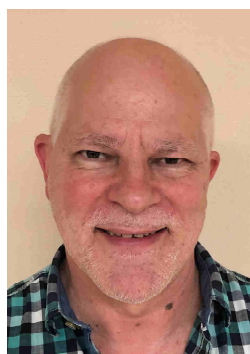
Ines Textor

- Teamsprecherin
- Mediation
 - Beratung



Gabriele Hartmann

- Mediation
- Beratung



Gerhard Röhrig

- Beratung
- Suchtprävention
- Mediation



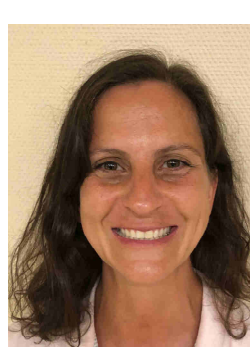
Sibylle Wieber

- Mediation
- Beratung



Johannes Hoeltz

- Schulpfarrer
Schulseelsorger
- Beratung
geistliche
Begleitung



Tanja Schneider

- Beratung
- Suchtprävention
- Mediation

weitere Beratungsangebote

Kiran Bowry

Respekt Coach 0175-2269057
Café der Kulturen

Vivien Musik

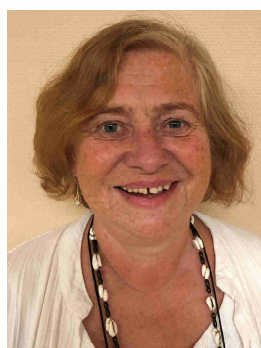
Sozialpädagogin (PreSLeS)
0163-7434191
Raum G010

Sebastian Best

Kim Fischer
Sozialpädagogen (RDW)

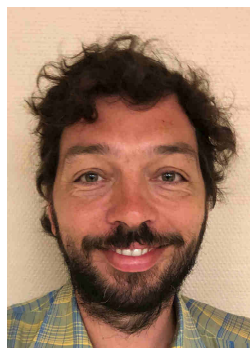
Christina Schüßler

Beratung Auszubildende (QuABB)
Raum 418



Evarossa Horz

- Beratung
- Suchtprävention
- Mediation



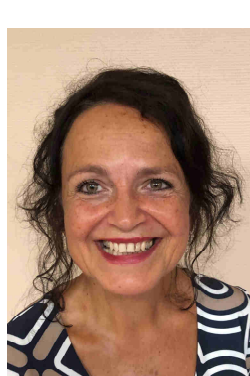
Peter Sinn

- Mediation
- Beratung



Rüdiger Meier

- Verbindungslehrer
- Beratung



Drosia Tanriverdi

- Mediation
- Beratung

Julia Paetzold

Berufsberatung (Arbeitsagentur)
Raum 216

Marius Bartsch

Marcel-Dominik Bieschke
Beratungslehrer(rBFZ)
Raum G009